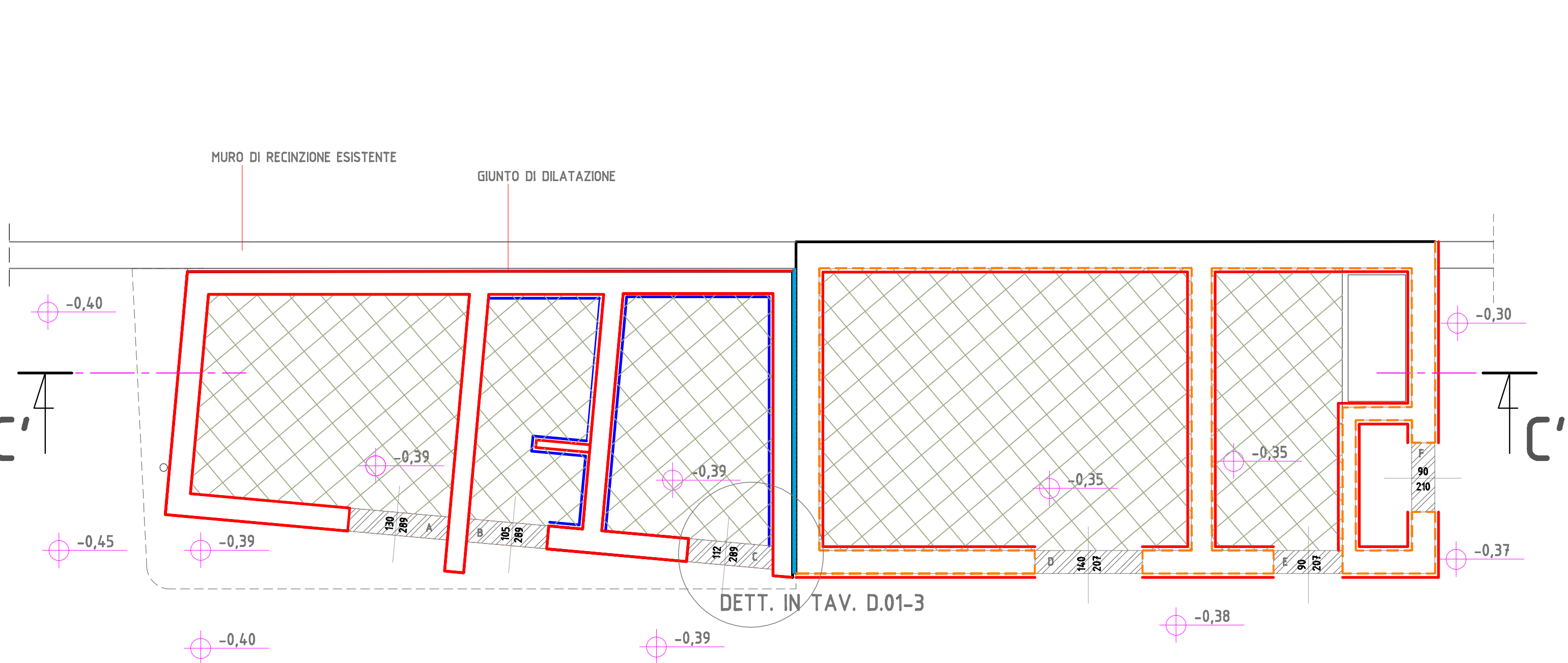
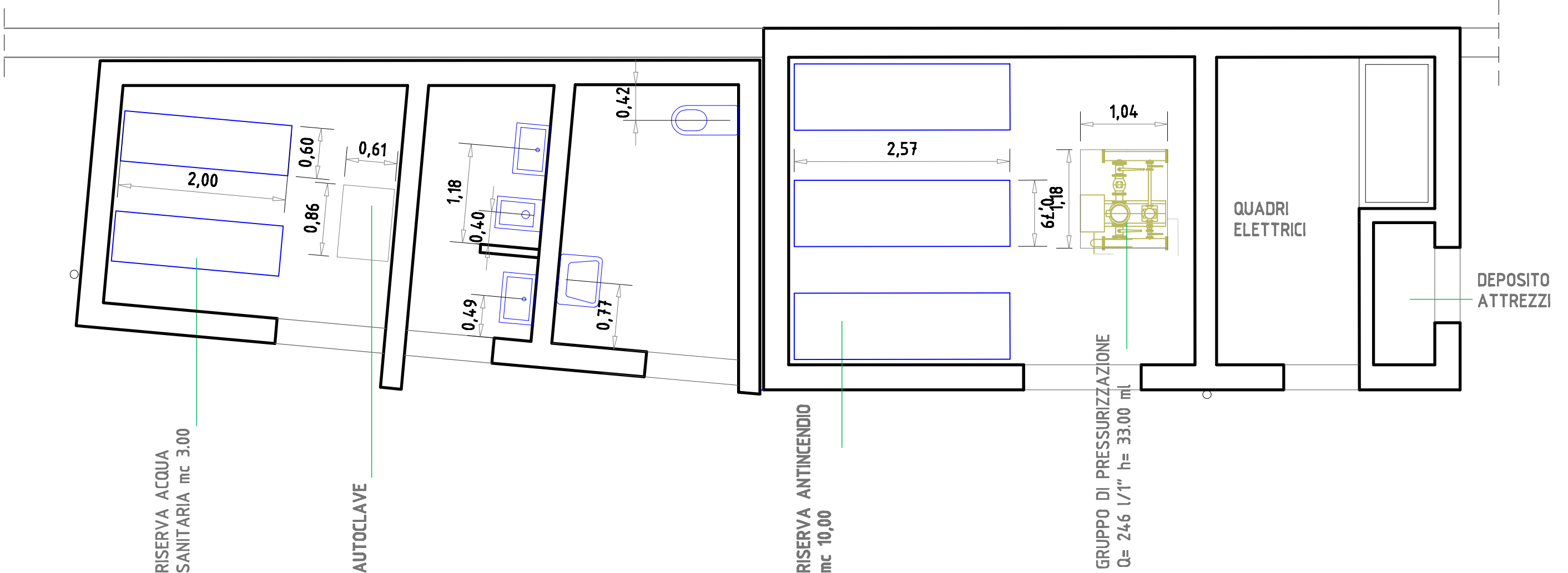
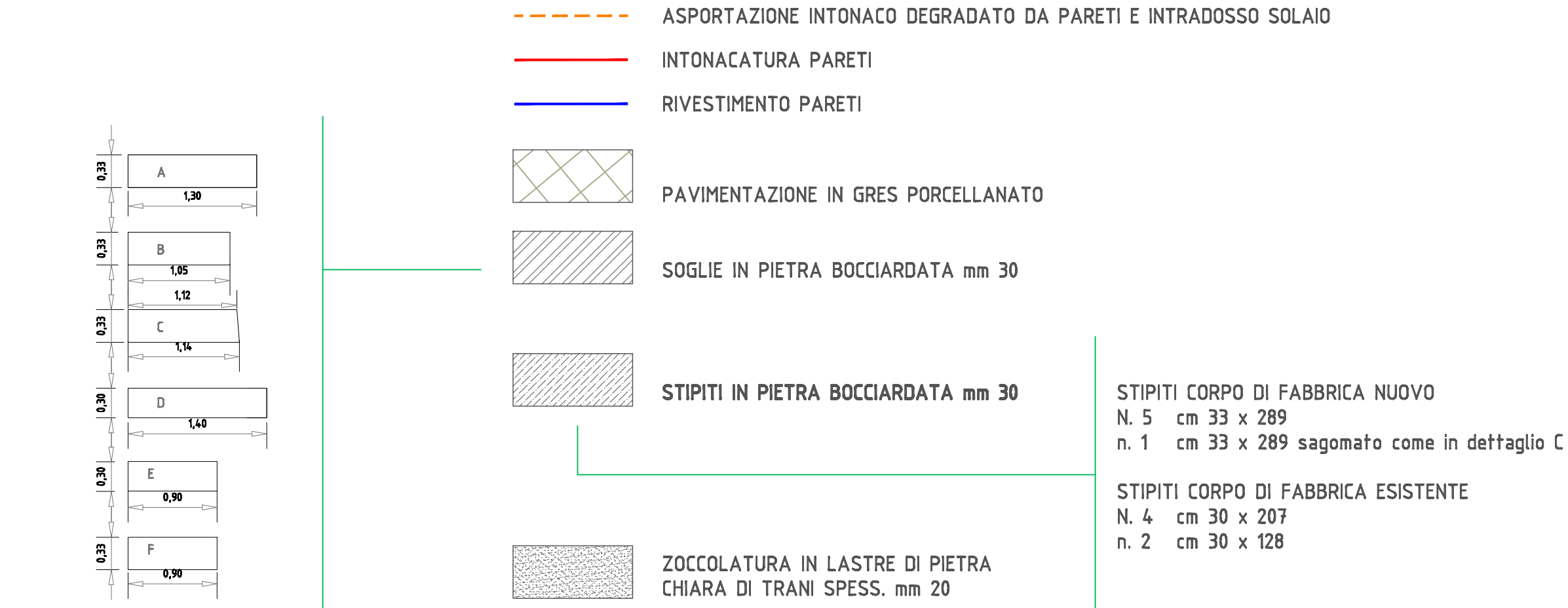


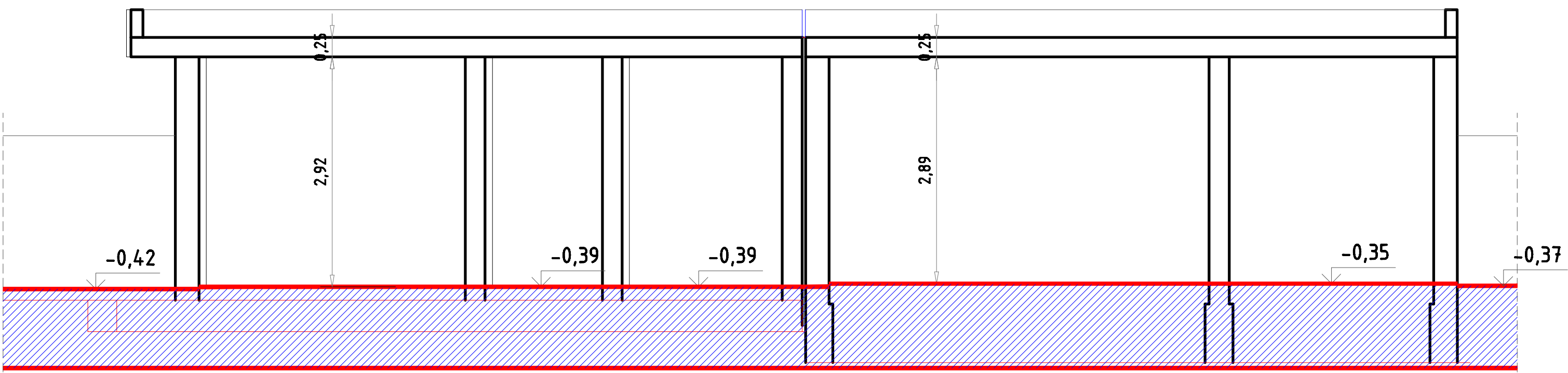
PROSPETTI SUD ED EST POST OPERAM



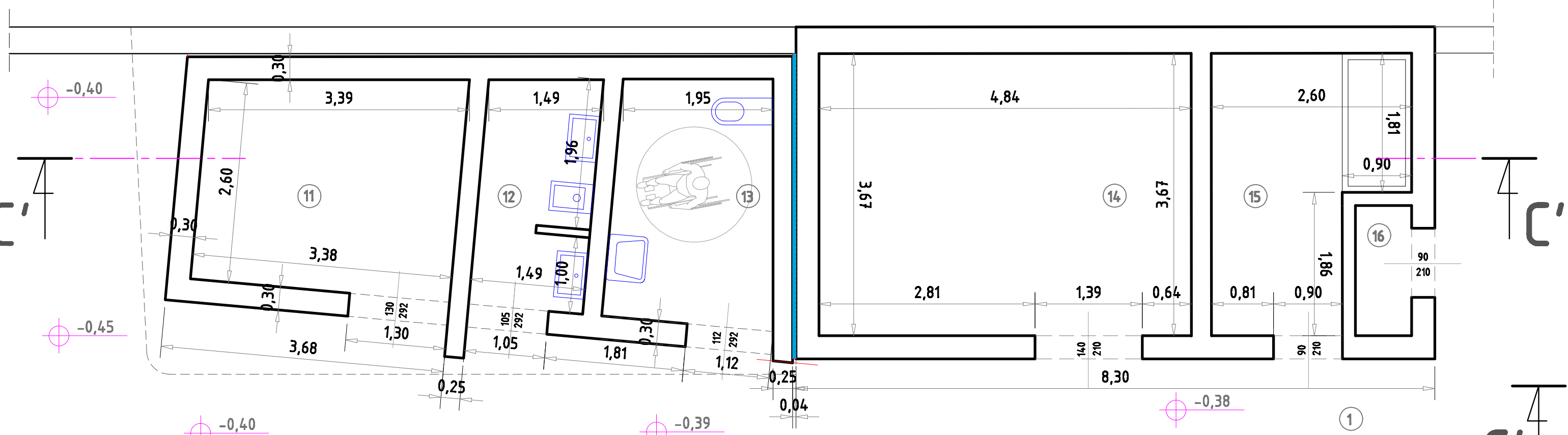
COMPENDIO FINITURE



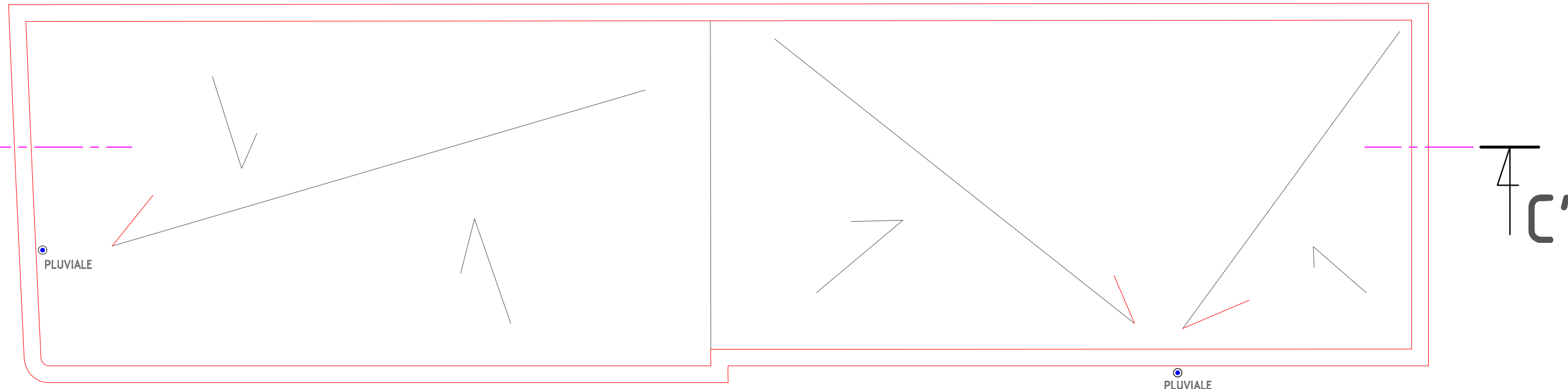
PIANTA CON ATTREZZATURE IMPIANTISTICHE



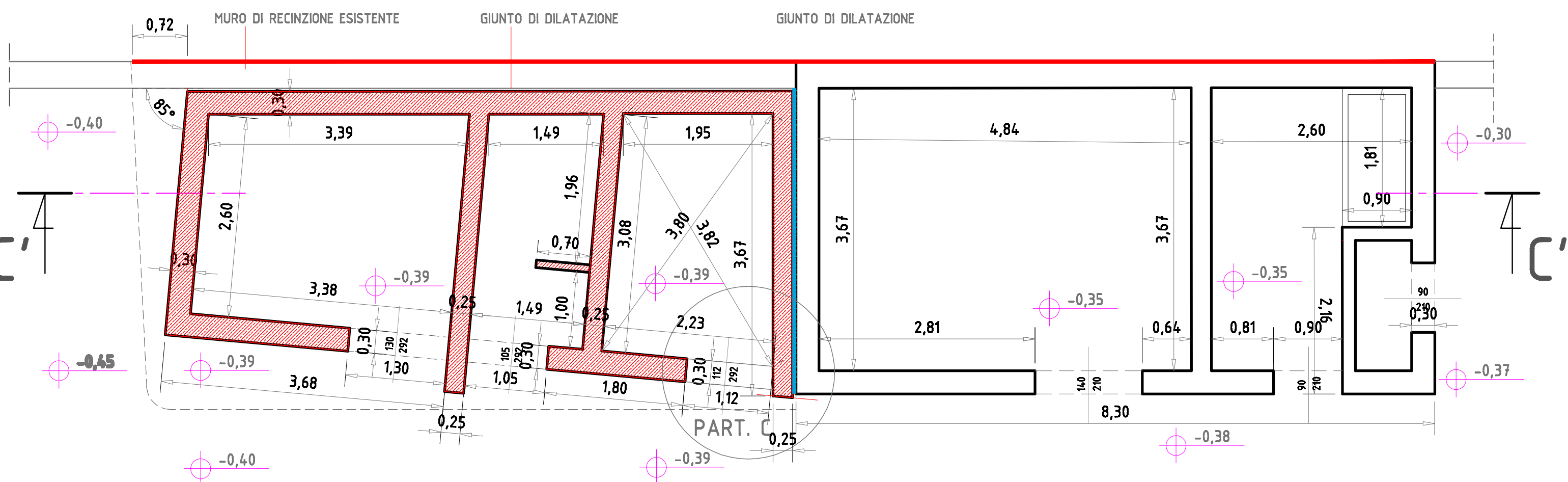
SEZIONE C-C'
DETTAGLI IN TAV. D.01-2



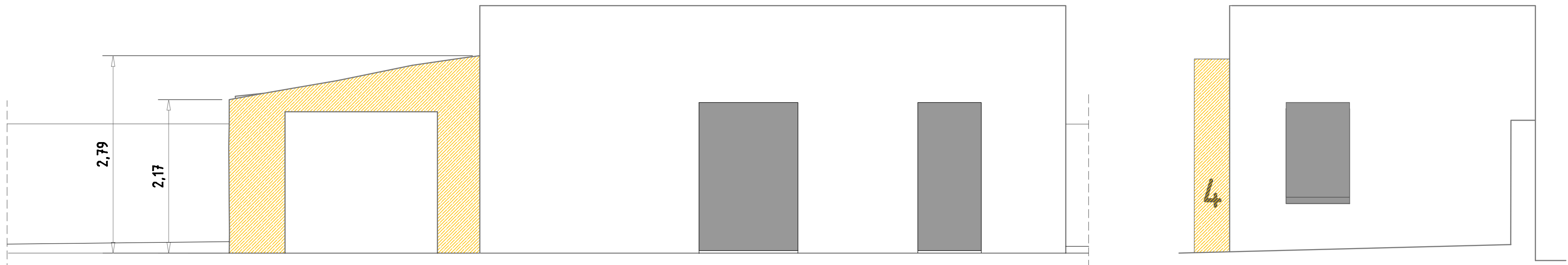
PIANTA PIANO TERRA COMPLESSIVO CON LE DESTINAZIONI DEGLI SPAZI
1.ZONA ESTERNA - 11. RISERVA IDRICA SANITARIA - 12. BAGNO NORMODOTATI - 13. BAGNO DIVERSABILI - 14. CENTRALE ANTINCENDIO - 15.SALA QUADRI ELETTRICI - 16. DEPOSITO ATTREZZI



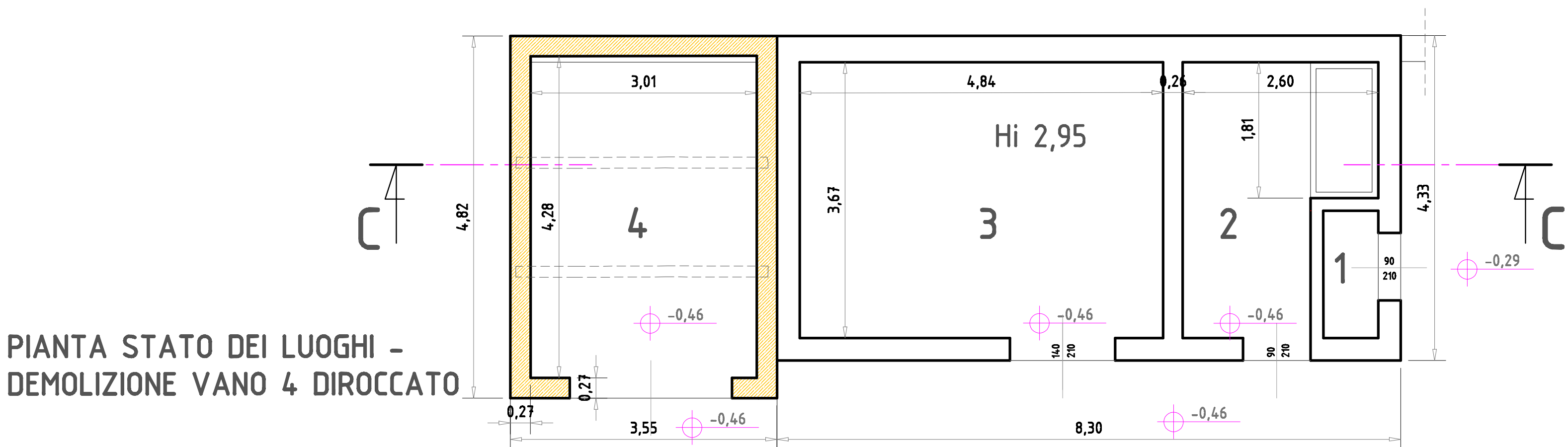
PIANTA DI COPERTURA
DETTAGLI IN TAV. D.01-2



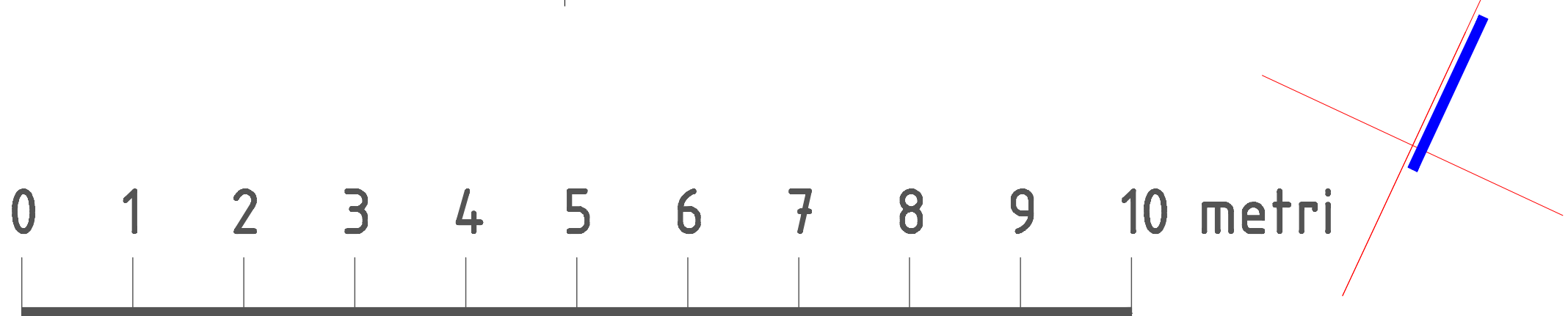
PIANTA VANI SERVIZIO A FARSI (QUOTE AL FINITO)



PROSPETTI SUD ED EST - STATO DEI LUOGHI - DEMOLIZIONE VANO 4 DIROCCATO



PIANTA STATO DEI LUOGHI -
DEMOLIZIONE VANO 4 DIROCCATO



FONDAZIONE OPERE LAICHE PALATINE
Fondazione di diritto privato - DPR 29.10.2010 n. 263
Presidente Dott. Michele Virgilio

ACQUAVIVA DELLE FONTI (BARI)
EX RICOVERO DI MENDICITÀ UMBERTO 1°
Edificio tutelato ai sensi dell'art. 10 del D.Lgs 42/2004
Proprietà FONDAZIONE OPERE LAICHE PALATINE

PROGETTO DI POLO PLURIFUNZIONALE
INTERGENERAZIONALE

Progetto architettonico
Consulenza impiantistica
Consulenza geologica
Consulenza archeologica
Consulenza conservazione
apparati decorativi

Dott. Ing. A. Bruno
Dott. Arch. G. Fraccascia
Per. Ind. Biagio Montesano
Dott. Geol. Vincenzo Cesucci
Dott. Archeologo Lorella Lemme
Restauro del Sole

RESPONSABILE DEL PROCEDIMENTO Dott. Ing. G. Didonna

PROGETTO
BLOCCO SERVIZI A PIANO TERRA
PIANTE, PROSPETTI, SEZIONE
RAPP. 1:50

BS.01